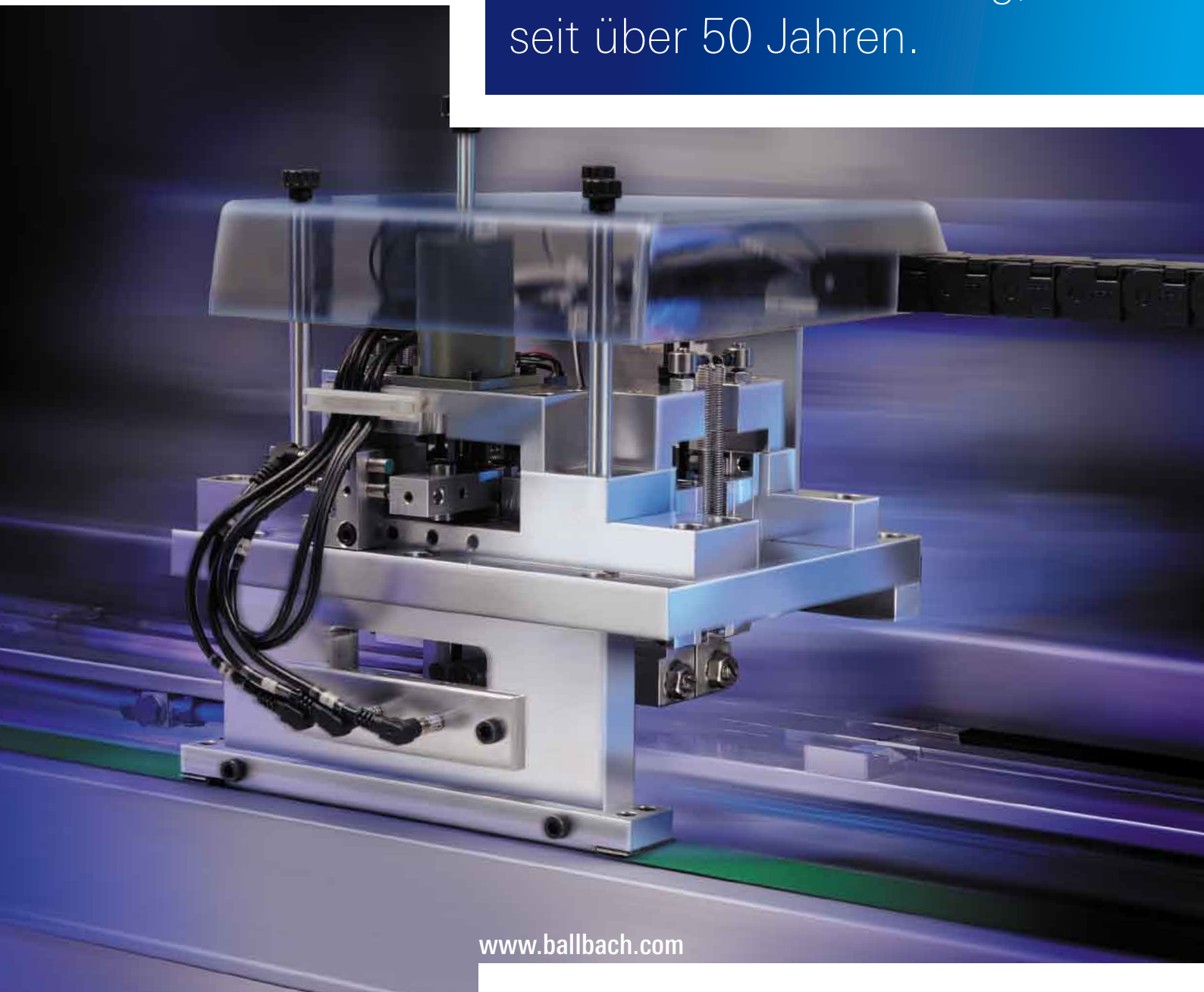




ballbach

GÜNTER BALLBACH MESSZEUGE GMBH & CO. KG

Präzision ist unser Erfolg,
seit über 50 Jahren.





Präzision ist unser Erfolg,
seit über 50 Jahren.

Die Günter Ballbach GmbH ...

Im Jahr 1965 gründet Günter Ballbach das Unternehmen als Reparaturbetrieb für Messzeuge, damals noch in Fellbach.

Nach dem Umzug in größere Räumlichkeiten im Jahr 1966 verursacht ein Brand 1967 erheblichen Schaden und erfordert einen Neubeginn. Dieser wird mit einem Umzug nach Magstadt und 1969 mit einer weiteren Firmenumsiedlung nach Altensteig vollzogen. Die Serviceangebote werden um weitere Produktparten von Tesa erweitert.

1972, dem weiteren geschäftlichen Erfolg Rechnung tragend zieht die Ballbach Messzeuge GmbH in die ersten eigenen Firmengebäude am heutigen Firmensitz Auf der Härte 11. Der Geschäftsumfang erweitert sich auf nahezu alle mechanischen und elektronischen Tesa Messgeräte. Als neues Standbein entwickelt sich die Konstruktion sowie der Bau von Mehrstellenmesseinrichtungen und Messautomaten.

Ein weiterer Meilenstein wird 1984 mit dem ersten vollklimatisierten und computerüberwachten Messraum mit modernster Technik zur Kalibrierung von vertikalen Höhenmessgeräten gesetzt. In der Folge wird Ballbach zur autorisierten Servicestelle für Tesa-Messgeräte in Deutschland. Der Erfolg gibt Ballbach Recht. In den folgenden Jahren wird das Geschäft um die Einrichtung eines Werkskaliberlabors Länge und den autorisierten Servicebereich der Firma Mauser erweitert. Die 90er Jahre bringen die erste Teilnahme an der Fachmesse *Control* und die Akkreditierung durch die Physikalische Bundesanstalt PTB als Kalibrierlabor nach DIN 45001 mit sich und steigert die Anzahl der Beschäftigten auf über 20.

Im Jahr 2000 wird das neue Verwaltungsgebäude mit über 250qm und neuem vollklimatisiertem und computerüberwachtem Kalibrierungslabor bezogen. Die Weichen für die Zukunft sind gestellt, als Andreas Graef im Jahr 2002 nach der Umfirmierung zur heutigen Günter Ballbach Messzeuge GmbH & Co. KG weiterer Geschäftsführer wird.



... und was können wir für Sie tun?

Die Günter Ballbach Messzeuge GmbH & Co. KG besteht bis zum heutigen Tag aus den folgenden vier Sparten:

Reparaturen / Service

Wir sind ein autorisierter Reparaturservice für TESA, ETALON und ROCH Instrumente in Deutschland. Unser Labor ist zertifiziert nach DIN EN ISO /IEC 17025:2005

Direkte Durchwahl: 07453/9475-0

Kalibrierung

Unsere voll klimatisierten Mess- und Kalibrierlaboratorien sichern Ihnen eine qualitativ einwandfreie, schnelle und kostengünstige Durchführung zu.

Direkte Durchwahl: 07453/9475-0

Sonderanwendungen / Messanlagen Automatisierung

Sie haben ein Messproblem das mit handelsüblichen Messmitteln nicht gelöst werden kann? Wir haben eine Lösung.

Direkte Durchwahl: 07453/9475-0

Neugeräteverkauf

Wir beraten Sie gerne und kompetent zu allen Neugeräten von TESA, ETALON und ROCH und anderer Hersteller.

Da wir autorisierter Servicepartner sind kennen wir jedes Neugerät und können technische Fragen umgehend beantworten.

Direkte Durchwahl: 07453/9475-0

Reparaturen / Service

Kalibrierung

Sonderanwendungen / Messanlagen

Neugeräteverkauf



Wir sind autorisierter Tesa,
Etalon und Roch Service-Partner.

Reparatur und Service

Unser Unternehmen wurde 1964 als Reparaturbetrieb für Längenmessgeräte gegründet. Bis heute nimmt der Service und die Reparatur an Längenmessgeräten einen herausragenden Platz im Unternehmen ein.

Wir sind ein autorisierter Reparaturservice für TESA, ETALON und ROCH Instrumente in der Bundesrepublik. Wir halten ein äußerst gut sortiertes Lager an allen gängigen Ersatzteilen vor. Unser beim Hersteller geschultes Personal, unsere voll klimatisierten Mess- und Kalibrierlaboratorien sichern Ihnen eine qualitativ einwandfreie, schnelle und kostengünstige Durchführung der Reparaturen an Ihren hochwertigen Messgeräten.

Diesen Service bauen wir kontinuierlich aus. 1996 unterwarfen wir unsere Kalibrierlaboratorien der Überwachung durch die Akkreditierungsstelle des DKD bei der PTB und erhielten die Akkreditierung als Kalibrierlaboratorium für die Messgröße Länge nach DIN EN 45001 im Deutschen Kalibrierdienst - DKD. Dieser stellt sicher, daß Ihre hochwertigen Messgeräte bei uns in optimaler Qualität kalibriert werden. Bei technischen Problemen, Reparatur- und Ersatzteilfragen sowie bei Kalibrierungen sind Sie bei unserem Kundendienst an der richtigen Adresse. Ab 2010 erhielten wir die Akkreditierung durch die Deutsche Akkreditierungsstelle (DAkkS) nach DIN ISO/IEC 17025:2005.

Die Günter Ballbach Messzeuge GmbH
& Co. KG ist seit 1996 akkreditiertes
Kalibrierlabor.



Wir reparieren und warten für Sie ...

- Messschieber
- Messuhren, Fühlhebelmessgeräte
- Bügelmessschrauben
- Innenmessschrauben sowie andere Handmessmittel
- Lehren
- Vertikale Höhenmessgeräte
- Nivelliergeräte
- Vertikale Längenmessgeräte (MICRO-HITE, TESA-HITE)
- Induktive Messtaster



Autorisierter Reparaturservice

Wir sind ein autorisierter Reparaturservice für TESA, ETALON und ROCH Instrumente in Deutschland. Unser Labor ist zertifiziert nach DIN EN ISO / IEC 17025:2005





Bis auf das $1/10 \mu$ kalibrieren,
für uns kein Problem.

Kalibrierung

Messungen dienen zur quantitativen und objektiven Beschreibung naturwissenschaftlicher und technischer Sachverhalte. Bei Messungen sollen verlässliche und richtige Messergebnisse erzielt werden.

Die Kalibrierung eines Messgerätes oder einer Messeinrichtung gibt Aufschluß darüber wieweit die angezeigten Werte mit dem richtigen Wert übereinstimmen. Die ständig wachsende Komplexität technischer Produkte und ihrer Herstellungsverfahren führt dazu, daß der Anwender eines Messgerätes, wie auch der Käufer eines Produktes, bei dessen Herstellung qualitätsrelevante Messungen durchgeführt werden, sich durch ein Kalibrierzertifikat die Verlässlichkeit der Messergebnisse nachweisen lassen möchte. Derartige Zertifikate werden im internationalen Handel zunehmend verlangt. Internationale und europäische Normen für Qualitätssicherungssysteme enthalten entsprechende Festlegungen. Somit dienen Kalibrierzertifikate auch dazu, die Wettbewerbsfähigkeit der Industrie - insbesondere im europäischen Binnenmarkt - zu erhalten und zu fördern (Quelle: DAkkS).

Bitte beachten Sie!

Hinsichtlich der Kalibrierung von Messuhren, Feinzeiger und Messtaster wurde bereits in den 1990iger Jahren unser erster Messuhrenprüfstand UMP entwickelt, der sich bis heute auf dem nationalen sowie internationalem Markt erfolgreich behauptet.



Seit 1996 akkreditiertes Kalibrierlabor

Seit dem Jahr 1996 ist die Günter Ballbach Messzeuge GmbH & Co. KG akkreditiertes Kalibrierlabor der DAkkS (vormals DKD).

Die DAkkS ist die nationale Akkreditierungsstelle der Bundesrepublik Deutschland. Sie handelt nach der Verordnung (EG) Nr. 765/2008 und dem Akkreditierungsstellengesetz (AkkStelleG) im öffentlichen Interesse als alleiniger Dienstleister für Akkreditierung in Deutschland. Ihre Aufgaben bestehen darin, die Prüfer selbst zu überprüfen um so einen durchgängigen Qualitätstandard zu sichern.

Wir kalibrieren unter anderem für Sie...

- Messschieber
- Messuhren, Feinzeiger, Fühlhebelmessgeräte
- Bügelmessschrauben
- Innenmessschrauben sowie andere Handmessmittel
- Lehren
- Vertikale Höhenmessgeräte
- Nivelliergeräte
- Vertikale Längenmessgeräte
- Induktive Messtaster



Deutsche
Akkreditierungsstelle
D-K-15023-01-00





Hohe Anforderungen,
individuelle Ergebnisse.

Sonderanwendungen und Messanlagen

Sie haben ein Messproblem das mit handelsüblichen Messmitteln nicht gelöst werden kann?
Wir konzipieren, konstruieren und fertigen für Sie Sondermessgeräte, Mehrstellenmessvorrichtungen
und Messautomaten speziell auf Ihr Problem abgestimmt. Profitieren Sie von unserer jahrzehntelangen
Erfahrung. **Konstruktion - Programmierung - Montage, alles aus einer Hand!**

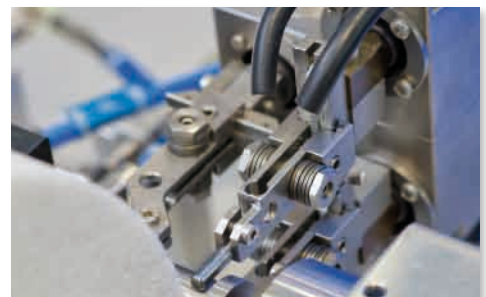
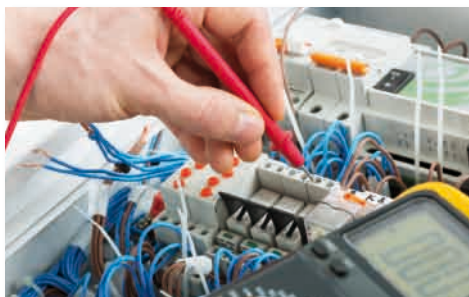
Wir konzipieren und fertigen im eigenen Hause:

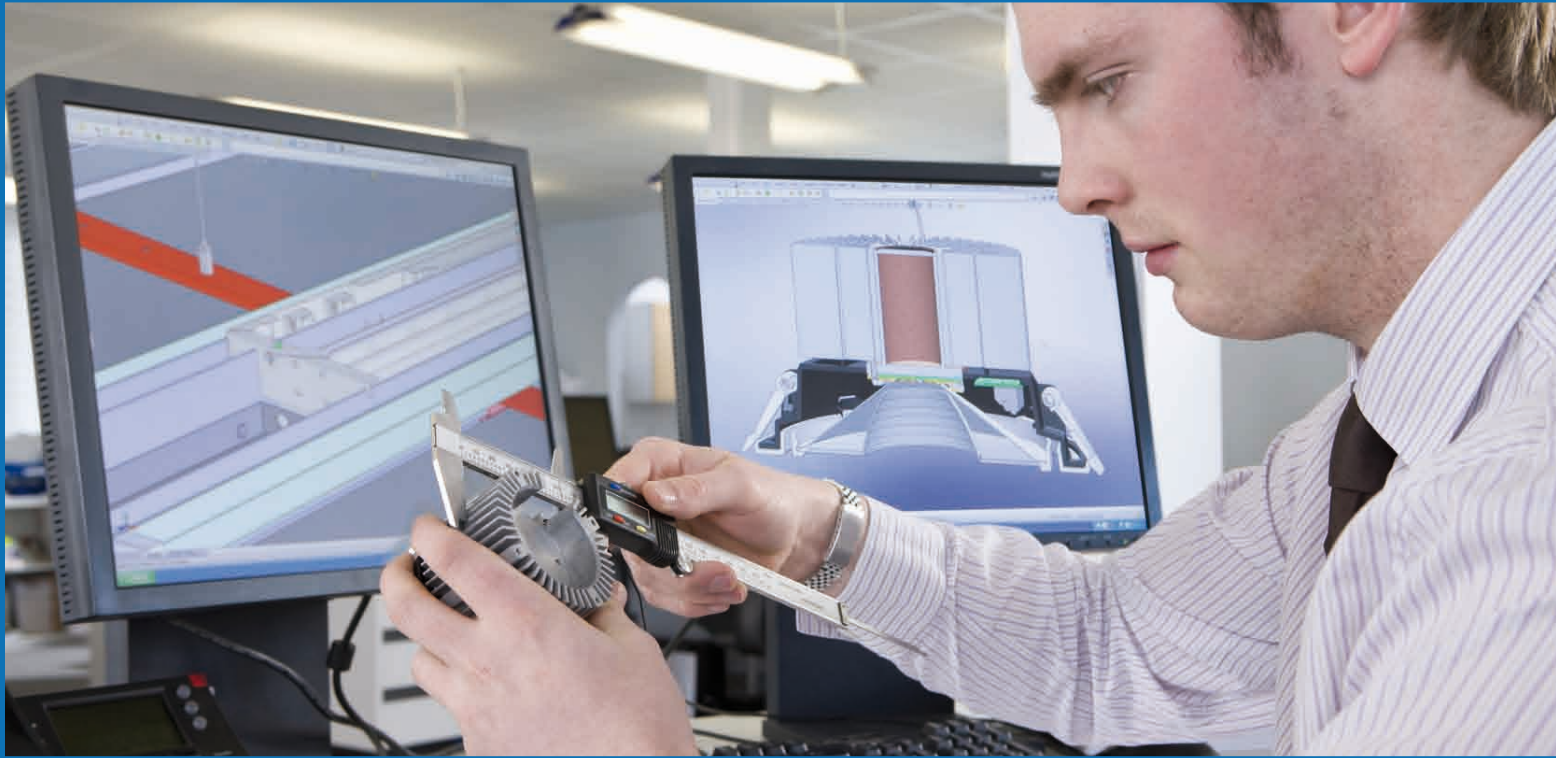
- Hard- und Software aus einer Hand
- Beratung und Angebotsausarbeitung kostenfrei
- Einfache bis komplexe Messanlagen
- Messanlagenautomation
- Softwareentwicklung, basierend auf Microsoft® Visual Studio / .net
- 3D CAD Konstruktion basierend auf SolidWorks

Microsoft
Visual Studio

Microsoft
.NET

SOLIDWORKS





Vom Messproblem zur Lösung

Wir analysieren und prüfen die messtauglichen Möglichkeiten als auch eine kostengünstige Umsetzung Ihrer Messaufgabe. Angebotsausarbeitung und Beratung sind selbstverständlich kostenfrei. Nach Bestelleingang werden alle relevanten Daten in unser CAD Programm aufgenommen - vorzugsweise mit bereitgestellten *.step-Dateien oder anderen Austauschformaten.

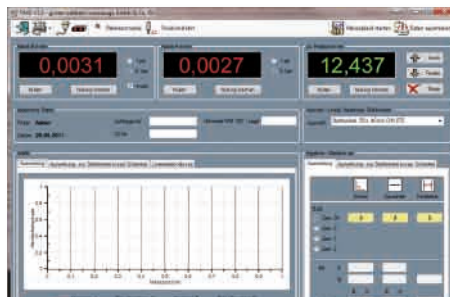
Unser leistungsfähiges 3D-CAD Programm ermöglicht nicht nur eine visuelle Darstellung Ihrer zukünftigen Messanlage, sondern ist auch ein rationelles und effizientes Werkzeug für die Weitergabe der Daten an die Fertigung (intern/extern), als auch für Beschaffung, da alle Bauteile und Komponenten bemaßt, definiert und angelegt sind.

Die anschließende Montage und Programmierung erfolgt im eigenen Haus. Ihre Messanlage durchläuft mehrere Tests um ein hohes Maß an Zuverlässigkeit und Funktionalität zu gewährleisten.

Die Aufstellung und Inbetriebnahme in Ihrem Unternehmen, sowie eine umfangreiche Einweisung in Hard- und Software gehören ebenfalls zu unserem Leistungsspektrum wie auch eine fachgerechte Nachbetreuung.

Softwareentwicklung - Akzeptieren Sie keine Kompromisse

Jede von uns geschriebene Software für Sonderlösungen, Messwerterfassung, Darstellung und Steuerung ist auf Ihre Bedürfnisse angepasst. Bei der Programmierung legen wir Wert auf die zukünftige Bedienerfreundlichkeit. Wir verarbeiten keine Software-Module und schreiben als .net Anwendung unter Microsoft® Visual Studio, welches sich als äußerst Stabil und zuverlässig erwiesen hat. Nach der Installation betreuen wir Sie mit unserem Online-Support und unserem Download-Service.





Alles was Sie zum Messen
brauchen können wir liefern.

Neugeräteverkauf, nur Qualität schafft Vertrauen

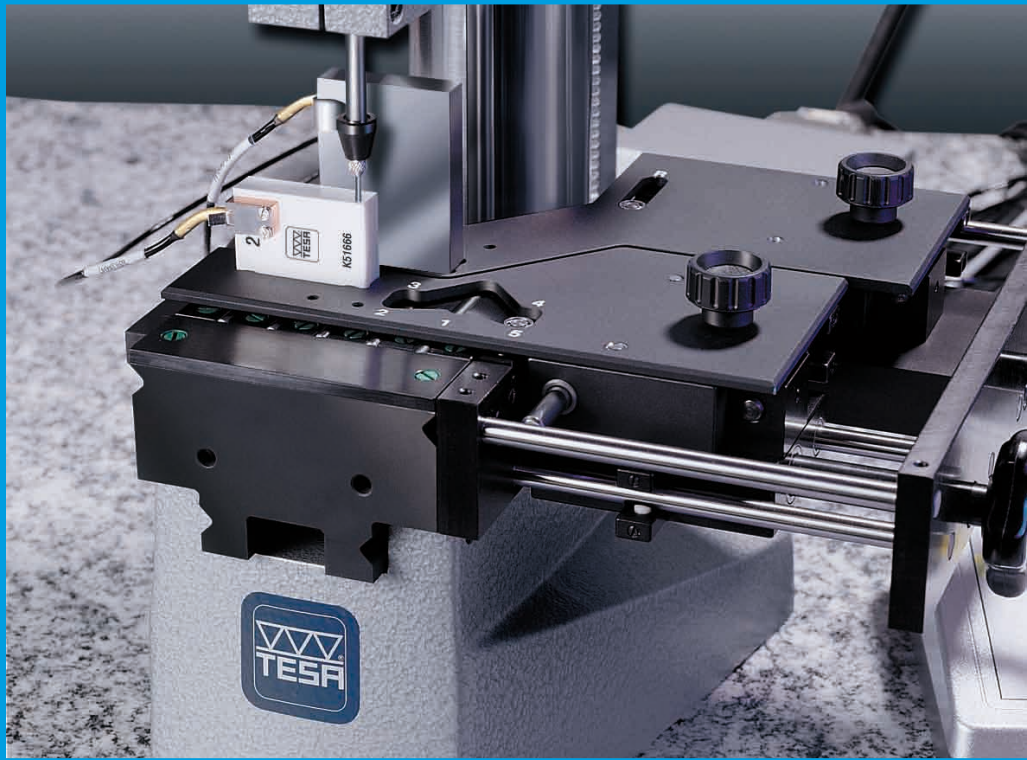
Da die Genauigkeit Ihrer Messung ein Garant für die Qualität Ihrer Produkte ist, legen wir den größten Wert auf kompetente Partner Made in Germany bzw. Europäischer Wirtschaftsraum sowie „Swiss Made“.

Die Günter Ballbach Messzeuge GmbH & Co. KG arbeitet und operiert seit jeher ausschließlich mit Produkten, die nicht als „Fern-Ost-Ware“ klassifiziert werden können.

Produkte „Made in Germany“, „Made in Europe“ und „Swiss Made“ sind natürlich zweifelsohne im Preissegment höher anzusiedeln. Der Einkaufspreis ist allerdings nur eine Momentaufnahme eines Produktzyklus. Bereits nach dem ersten Service oder bei der Ersatzteilbeschaffung kann sich dieser Moment schon ins Gegenteil verkehren.

Die gängigsten Artikel führen wir am Lager, welches kontinuierlich auf unsere Kundenwünsche abgestimmt und weiter ausgebaut wird. Auf Anfrage übersenden wir Ihnen gerne unseren gesamten Katalog mit bis zu 8.000 Artikeln zu den Themen „Prüfen“ und „Messen“. **Qualität schafft Vertrauen!**





Wir können über 8.000 Artikel zum „Prüfen“ und „Messen“ liefern

Über die letzten Jahrzehnte der vertrauensvollen Zusammenarbeit zwischen der TESA Group und der Günter Ballbach Messzeuge GmbH & Co. KG entwickelte sich ein Portfolio an Produkten, welches wir immer am Lager haben. Nicht vorrätige Waren können wir in der Regel binnen x Werktagen nach Bestellung liefern.



Unser Produktportfolio umfasst:

Messschieber	Höhenmess.-u.Anreißgeräte	Nivelliergeräte
Bügelmessschrauben	Vert. Höhenmessgeräte	Oberflächenmessgerät
Tiefenmessschrauben	Prismen	Stoppuhren
Innenmessschrauben	Winkelnormale	Drehzahlmesser
Endmaße	Winkelmesssystem	Meterzähler,Hubzähler
Lehren	Mess-u.Kontrollplatten	Elektr. Längenmessgeräte
Messuhren	Rundlaufprüfgeräte	Elektr. Messtaster
Dickenmessgeräte	Kleinlehren,Fühlerlehren	Messdatenübertragung
Schnelltaster	Bandmaße,Maßstäbe	Kabel u. Zubehör
Fühlhebelmessgeräte	Stahllineale	Messuhrenprüfmaschine
Zentriermessgeräte	Winkel	
Innenfeinmessgeräte	Winkel-u.Gradmesser	
Messstative	Wasserwaagen	



ballbach

GÜNTER BALLBACH MESSZEUGE GMBH & CO. KG

Günter Ballbach Messzeuge GmbH & Co. KG
Auf der Härte 9 - 11
72213 Altensteig

Tel. 07453/9475-0
Fax 07453/9475-99

info@ballbach-messzeuge.de
www.ballbach.com